

沖縄県立 沖縄高等特別支援学校

～教育相談の案内～

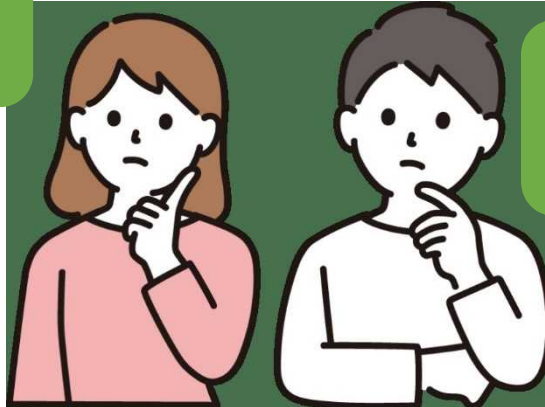
どんな教材・教具を使って勉強しているの？

卒業後の就職や進路のこと気になるな・・・

子どもの療育や養育について相談したい・・・

子どもの理解の仕方や支援の方法が知りたいな

福祉や医療に関する情報を知りたい・・・



～教育相談や特別支援教育に関する情報提供をおこなっています。お気軽にご相談下さい～

【問い合わせ先】

県立 沖縄高等特別支援学校
〒904-2213 うるま市字田場 1243 番地
TEL : 098-973-1661/1671
FAX : 098-974-1680

【相談方法】

- * 電話相談 : 10:00～16:00
- * 来校相談 : あらかじめ電話にて予約をお願いします。

【担当者】

特別支援教育コーディネーター