



ご入学、進級おめでとうございます。春の心地よい風と共に43名の新入生を迎え、また新しい雰囲気の寄宿舎がスタートしました。新入生の中には家族と離れて生活することや新しい環境に対する不安から時々涙ぐむ生徒もいますが、2、3年生の先輩が優しく日課や寄宿舎でのルールなどを教えてくれたり、1年生同士お互い励まし合っている姿も見られます。新しい環境に慣れるまで、少し時間はかかると思いますが、学部・寄宿舎・家庭との連携を密にしながら生徒一人ひとりを支援していきたいと考えています。

夢と希望を胸にスタートした129名の生徒たちと一緒に、職員もスマイル(笑顔)で頑張っていきますので、今年度もどうぞよろしくお願いいたします。

入学・進級
おめでとう

令和4年度 入舎式

4月7日(木)始業式・入学式の後、入舎式が行われました。ワクワク、ドキドキと胸を躍らせている生徒もいれば、初めての環境で、緊張や不安の表情を見せる生徒も。そんな新1年生の後ろには、「頑張っ！」と保護者の方々が見守っていました。校長先生、教頭先生からの挨拶が始まると、静かに聞き入っており、寄宿舎の部屋担当の紹介の時には、新入生達はドキドキしながら、自分の部屋担当を確認していました。そして最後には、新舎友会会長の宮地亮輔さんが新入生へ歓迎の挨拶をしてくれました。

これから一緒に寄宿舎生活を送る先生たちの顔と名前を覚えてもらいながら、楽しい寄宿舎と一緒に作っていきたくと思っています。

今年度も寄宿舎へのご理解のほど
ご協力をよろしくお願いいたします。



校長先生からのメッセージ



ようこそ OKT へ

4月7日の入学式で沖縄高等特別支援学校第32期生として、入学された43名の新1年生の皆さん入学おめでとうございます。そして、新入生を温かく迎えてくれた先輩のみなさん、進級おめでとうございます。新入生の皆さん、これまでの新入生も入舎にあたっては、みな、緊張し、不安につつまれていました。それが、1週間もすると生活にも慣れ、友だちも増え、なんとなくたくましく成長する姿をみてきました。安心して、がんばっていきましょう。まわりにいるのは、共に生活する仲間達です。なんでも話して相談してください。

去った3月に卒業した先輩もこの寄宿舍での生活で、力をつけて、社会へと飛び立っていきましました。ここで生活する全員が幸せな社会人となるために本校へ入学したと思います。冲高持祭や運動会、寄宿舍で行われる様々なイベントなど楽しい活動もたくさんありますが、卒業後の進路(就職と生活)を目指すことが第一目標となるはずでず。新入生は、周りとしっかりコミュニケーションをとることを忘れずに。先輩の生徒さんは、後輩に優しくすることを忘れずに。丁寧に生活して下さい。

新型コロナウイルス感染症の流行が、3年目を迎え、未だ終わりが見えません。ヨーロッパの周辺では、大きな戦争がおこり、終わりが見えません。いま、私たちにできることは、何でしょうか。家族を大切に、友人を大切に、夢に向かって学びを止めないこと。ではないでしょうか。丁寧に生きた一日を積み上げて一年を過ごすことではないでしょうか。本校の寄宿舍に入舎したみなさんは、この一年でたくましく成長して欲しいです。

本校の校訓である「希望・敬愛・自立」の実現へ向け、日々努力し、先生方を頼りに仲間を頼りに学校生活、寄宿舍生活を楽しんで下さい。

保護者の皆様、生徒達が帰宅する日には、その成長を見逃さず、褒めて下さい。生徒さんと一緒に丁寧に生活できた日々を喜んで欲しいです。今年度も教職員一同、力を合わせて、大事な大事な生徒さん一人一人の成長と夢実現に向け、努力してまいります。新型コロナウイルス対応等困難な時代を迎えています。どうぞ、お力をお貸し下さい。学校の教育活動にご理解、ご協力のほどよろしくお願い致します。

令和4年4月吉日

校長 城間 政次

教頭先生からのメッセージ



1年生のみなさん合格・入学・入舎おめでとう。
1月の入学者選抜を突破し、入学してきた優秀な生徒であるみなさんにミッション（使命）を与えます。
それは「幸せに生きるための力を身につけること」です。

幸せに生きるための力は色々ありますが、欠かすことのできない力があります。それは「就職して働き続ける力」です。本校は、開校以来ずっと、みなさんが就職して働き続ける力をつける事を目指した活動を行っています。そして試験を突破して入学してきたみなさんには、就職する力が間違いなくあります。

新入生のみなさんは、まず、以下の力を身につけることができるようにしてください。

- 1 早寝早起き
- 2 適度な食事と適度な運動
- 3 身の回りの清掃、整理整頓
- 4 衣類の洗濯やアイロン
- 5 身体の清潔
- 6 先生と話をする（話しかけられたら返事をする 話しかける）
- 7 先輩、同級生と話をする（話しかけられたら返事をする 話しかける）

3年間の学校生活・寄宿舎生活を通して、自分らしく生きるために必要な力をみにつけ、卒業後、就職して働き続けている姿が目に見えます。

期待しています。

教頭 前川考治

寮務主任からのメッセージ



今年度、寮務主任を務めることになりました宮里連と申します。
本校は6年目で1年4組副担任、1年「情報」を担当しています。

寄宿舎生活では、「生活する力」「コミュニケーション力」「乗り越える力」を育むことを目指し日々の取り組みを行っていきます。保護者と協力・連携しながら、生徒一人ひとりの成長を見守り、サポートしていきます。

生徒が「沖縄高等特別支援学校の生徒で良かった！」と思える日々が送れるように、生活指導や各行事等に取り組み、充実した時間を過ごしていきたいと考えております。
1年間、どうぞよろしくお願いいたします。

寮務主任 宮里 連

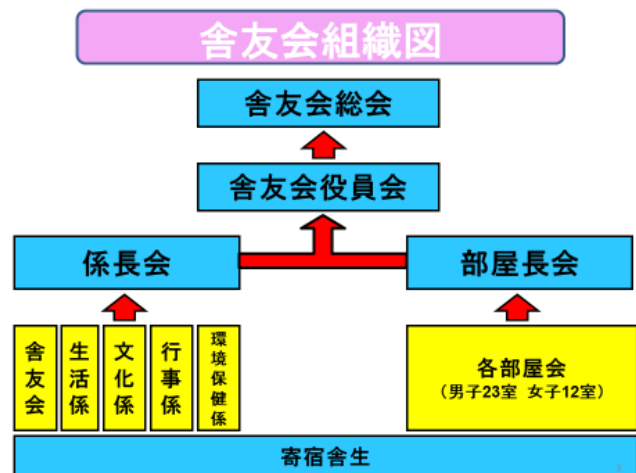
舎友会オリエンテーション

寄宿舎でも生徒会のように舎友会というものがあり、生徒達による係活動があります。1年生は入舎初日の7日(木)、舎友会オリエンテーションがあり、今年度の舎友会会長の宮地亮輔さんからの挨拶と役員紹介の後、舎友会の仕組みについての説明を受けました。そして、余暇時間や学習時間の過ごし方、集団生活のルールとマナーについて学習しました。2、3年生は14日(月)これまでの生活を振り返りながら、内容の再確認を行いました。また、各系の活動内容の説明があり、やってみたい系の希望を記入しています。

舎友会って？

明るく楽しい寄宿舎生活をつくるために、みんなで考え、みんなで行動する組織です。そのひとつとして全員が係に属して、過ごしやすい寄宿舎にするために係活動を行っています。

舎友会組織図



部屋会

今年度初めての一斉部屋会があり、各兄弟・姉妹部屋で部屋長や部屋目標を決めました。

また、5月25日に予定されている舎友会総会に向けて、より良い寄宿舎生活にするために要望したい内容についても話し合いました。



平日余暇で心も体もリフレッシュ！



4月20日 平日余暇

運動場と体育館に分かれて余暇活動をしました。運動場では野球・サッカー、体育館ではバスケ・バレー・バドミントンなどして楽しみました。体を動かしてリフレッシュしています！



新入生オリエンテーション

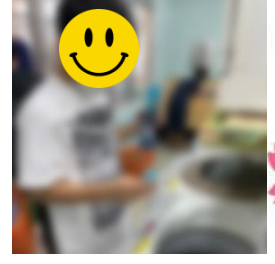
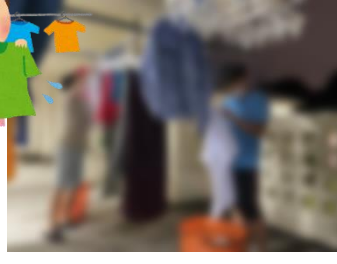
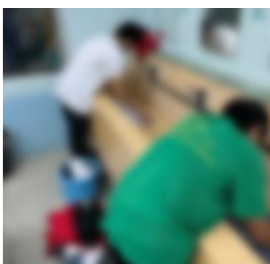


4月7日(木)に、新入生オリエンテーションを行いました。寄宿舍生活とはどのようなものか、日課表や日課の様子を動画で確認しました。朝の起床から1日が始まり、就寝で1日が終わる。長い1日に感じますが、自分の事は自分で出来るようにする、分からないことはすぐ先輩や職員に相談するよう伝えていきます。

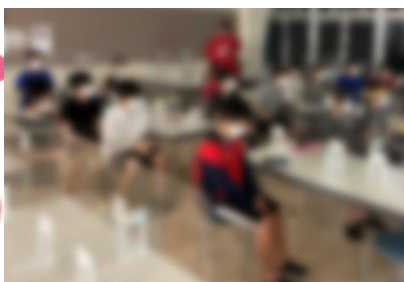
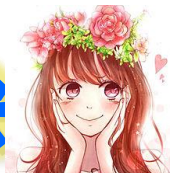
これからの寄宿舍生活、不安もあると思いますが、少しずつ慣れて楽しい生活になってくれたらと思います。1年生のみさん、一緒に頑張っていきましょう♪

生活確立週間

新入生が入学し、寄宿舍生活(日課)に慣れるため、「生活確立週間」と題し部屋の2・3年生が1年生に付き添って日課を教えてくれています。1年生は日課の流れを覚えようと一生懸命頑張っています。その1年生の頑張りに2・3年生も、先輩になった責任感と優しさで応えており、よい寄宿舍生活のスタートを切ることができました♪慣れ始めてきた1年生は、自分たちで進めており、分からないことは職員や先輩に聞きながら、丁寧に日課を取り組むことができます。



身だしなみ学習会



4月19日(火)に、1年生を対象に相手に不快感を与えないことをめあてとして、「身だしなみ学習会」を行いました。職員の話を中心して聞いており、質問にもしっかり答えていました。ステキな大人をめざして、身だしなみを整えていきましょう。



5月の行事予定



- | | |
|--------|---|
| 10日(火) | 交通安全教養講座① 開講式 |
| 11日(水) | 平日余暇 |
| 12日(木) | 命の学習①(2年) |
| 17日(火) | 命の学習①(3年) |
| 19日(木) | 命の学習①(1年) |
| 23日(月) | 1学期誕生会 |
| 25日(水) | 舎友会総会 |
| 26日(木) | すてき大人
～就業体験編～(1、2年) |
| 27日(金) | スマイル発行 |
| 29日(日) | 就業体験前日(1、2年生帰舎日)
<u>帰舎時間：15:00～16:00</u> |

※5月31日(月)から就業体験が始まりますので
1、2年生はその前日の31日が帰舎日となり
ます。就業体験の期間は、いつもと帰舎日が異な
りますので、よろしくお願ひします。

★保護者の皆さまへ

帰省の際の協力願ひ★

本校は、全島から生徒が通学していますの
で、帰省の際バスの便数や路線によって、学校
から送り出す順番が異なります。

ご理解の程宜しくお願ひします



QRコードか
ら沖高特HP
にいけます♪

